



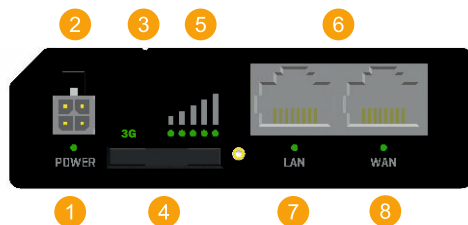
RUT230 3G маршрутизатор

Краткое руководство пользователя v7.0



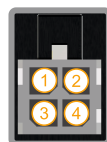
Передняя панель

- 1 Индикатор питания
- 2 Разъем питания
- 3 Индикатор типа сети
- 4 Слот для SIM карты
- 5 Индикатор уровня сигнала GSM
- 6 Ethernet-порты
- 7 Индикатор LAN
- 8 Индикатор WAN



Распиновка разъема питания

No.	Описание	Цвет провода
1	Питание	Красный
2	Масса	Черный
3	Вход	Зеленый
4	Вывод	Белый



Задняя панель

- 1 Разъем антенны Wifi
- 2 Кнопка перезапуска
- 3 Разъем антенны 3G



Установка аппаратного обеспечения

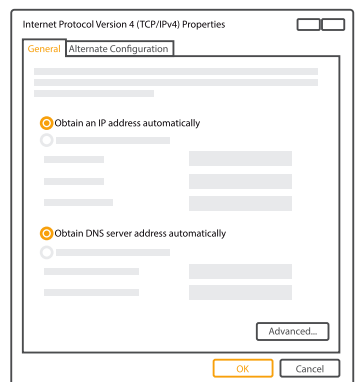
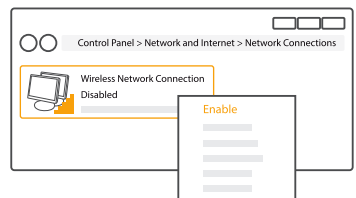
1. Достаньте держатель SIM карты и вставьте SIM карту, которую Вам предоставил Поставщик Интернет Услуг. Как правильно установить SIM карту показано на картинке.



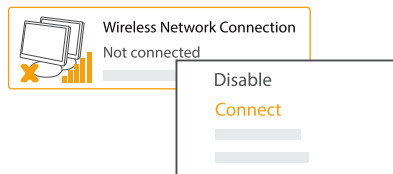
2. Подключите антенну 3G.
3. Подключите адаптер питания к разъему, который находится на передней панели устройства. Другой конец адаптера подключите к электрической розетке.
4. Подключитесь к устройству по беспроводной сети (SSID: RUT230_001E42 ***** (номер уникален у каждого устройства) или используйте кабель Ethernet для подключения к порту LAN.

Настройка Компьютера (Windows)

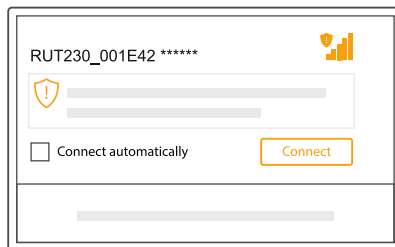
1. Активируйте беспроводное подключение к сети (Активировать его можно по маршруту **Старт > Панель Управления > Сеть и Интернет > Центр коммуникаций и передачи данных**. В левой панели выберите **Изменение параметров адаптера**. Нажав правой кнопкой мыши на **Беспроводное подключение к сети** выберите **Активировать**).
2. Настройте адаптер беспроводной сети на компьютере (Нажав правой кнопкой мыши на **Беспроводное подключение к сети** выберите свойства. После этого выберите **версия интернет-протокола 4 (TCP/IP)** и выберите **свойства**).
3. Выберите **автоматическое получение IP адреса** и **автоматическое получение адреса DNS сервера** если они не выбраны. Нажмите кнопку **OK**.



4. Нажав правой кнопкой мыши на **Беспроводное подключение к сети** выберите **Подключить/Отключить** чтобы увидеть доступные беспроводные сети.



5. Из списка доступных беспроводных сетей выберите сеть **RUT230_001E42 ******* и нажмите **подключить**.



Подключение к устройству

1. Для входа в WEB интерфейс маршрутизатора впишите **http://192.168.1.1** в интернет браузере.
2. Укажите следующие данные подключения для подтверждения аутентификации:



Authorization Required


Please enter your username and password

Username

Password

3. Затем система запускает **Программа установки**. Чтобы настроить маршрутизатор необходимо посмотреть все 4 пункта **Программа установки**. Вы можете оставить настройки по умолчанию, но мы настоятельно рекомендуем сменить пароль и активировать **Беспроводную защиту**.
4. Уровень сигнала можно проверить в окне **Статус > Информация Сети**. Отрегулируйте антенну или измените местоположение устройства чтобы достичь максимально сильного сигнала.

Login to device

Mobile	WAN	Wireless	Topology	Access
Mobile Information				
Mobile 				
Data connection state	Connected			
IMEI	868323023148973			
IMSI	246021004265840			
Sim card state	Ready			
Signal strength	-79 dBm			

Информация по технике безопасности

Маршрутизатор RUT230 должен использоваться в соответствии со всеми действующими национальными и международными законами и с любыми специальными ограничениями, регулирующими использование модуля связи в установленных приложениях и среде.

Specifications	
Software	RUT230_R_XX.XX.XXX
Frequency bands*	EEE802.11b/g/n 2400 MHz, GSM/EDGE/3G, UMTS/HSPA+
Max. RF power	20 dBm@WiFi, 33 dBm@GSM/GPRS/EDGE, 24 dBm@UMTS
Representative accessories specifications	
Power	AC/DC power adapter 9 V 1 A, 4 pin plug
GSM/UMTS antenna	830-960/1710-2170 MHz, 50 Ω , VSWR \leq 2, gain** 1 dBi, omnidirectional, SMA connector
WiFi antenna	2401-2462 MHz, 50 Ω , gain** 3 dBi, VSWR \leq 1.5, omnidirectional, RP-SMA connector

* Поддерживаемые диапазоны частот зависят от географического местоположения и могут быть недоступны на всех рынках

** Если для прикрепления антенны используется удлинительный кабель, коэффициент усиления антенны может быть выше на величину ослабления кабеля. Пользователь несет ответственность за соблюдение правовых норм.



Этот знак на упаковке означает, что прежде чем использовать прибор необходимо прочитать руководство пользователя.



Этот знак на упаковке означает, что все электронные и электрические части прибора нельзя утилизировать вместе с другими бытовыми отходами.



Hereby, Teltonika declares that the radio equipment type RUT230 is in compliance with Directives: 2014/53/EU, 2014/35/EU, 2014/30/EU. The full text of the EU declaration of conformity is available at the following internet address: <http://teltonika.lt/rut230/>